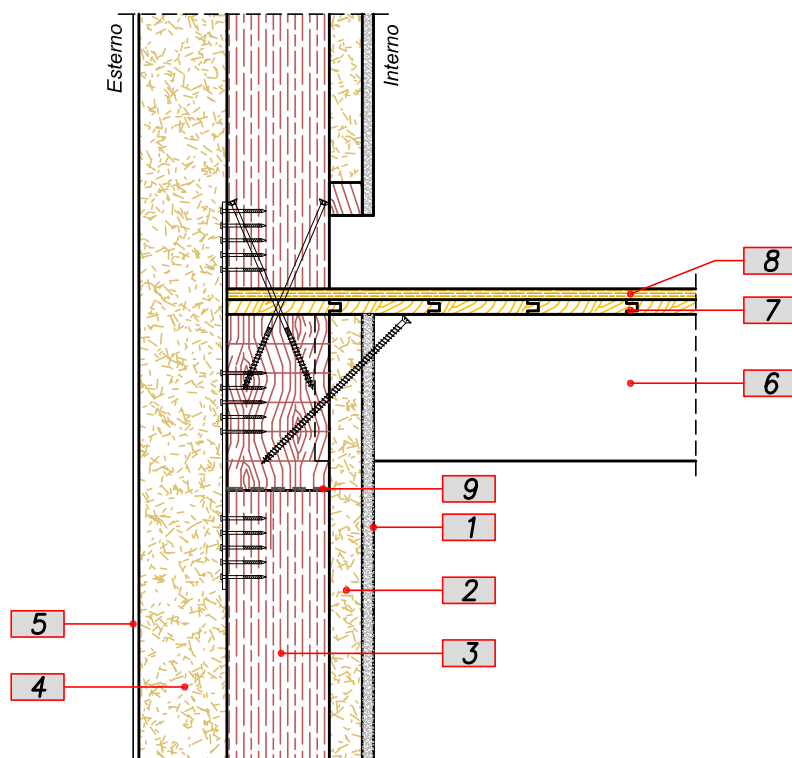


PARETE ESTERNA - SOLAIO A TRAVI



- 1 - 15 mm Lastra in fibragesso.
- 2 - 45 mm Vano tecnico con isolamento in lana di roccia Sp. 40 mm.
- 3 - 140 mm Pannello in legno massiccio multistrato X-LAM (5 strati)
- 4 - 120 mm Isolamento termico a cappotto in lana di roccia.
- 5 - 8 mm Intonaco grezzo armato con rete ed intonachino silossanico.
- 6 - 200 mm Trave di solaio in legno lamellare (da calcolo statico).
- 7 - 20 mm Perline in abete.
- 8 - 15 mm Pannello in OSB3.
- 9 - --- Taglio acustico per coperture continue e solai.