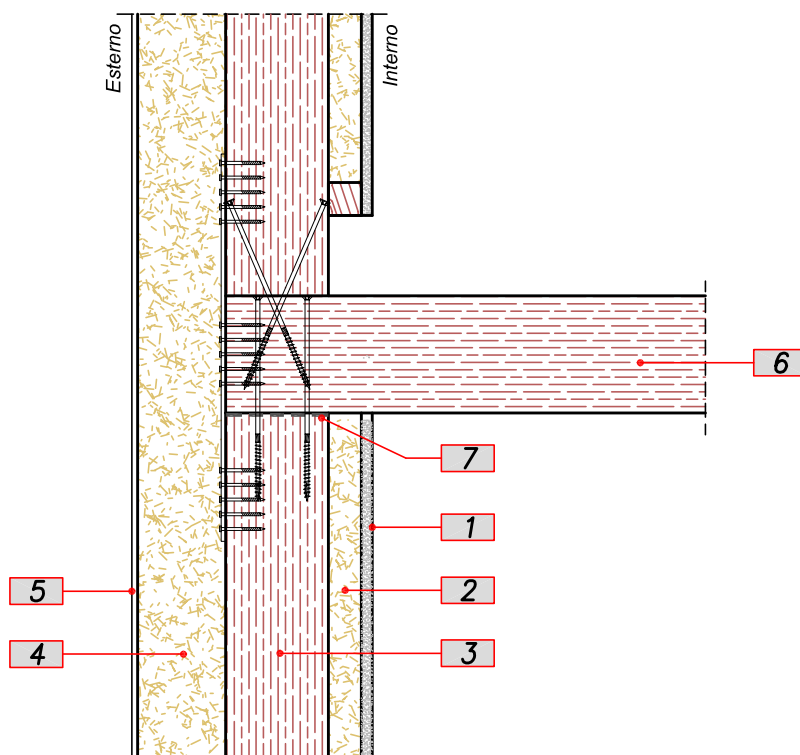


PARETE ESTERNA - SOLAIO A PANNELLO



- | | | |
|-----|--------|--|
| 1 - | 15mm | Lastra in fibragesso. |
| 2 - | 45mm | Vano tecnico con isolamento in lana di roccia Sp. 40 mm. |
| 3 - | 140 mm | Pannello in legno massiccio multistrato X-LAM (5 strati). |
| 4 - | 120 mm | Isolamento termico a cappotto in lana di roccia. |
| 5 - | 8 mm | Intonaco grezzo armato con rete ed intonachino silossanico. |
| 6 - | 160 mm | Pannello in legno massiccio X-LAM multistrato. (da calcolo statico). |
| 7 - | --- | Taglio acustico per coperture continue e solai. |