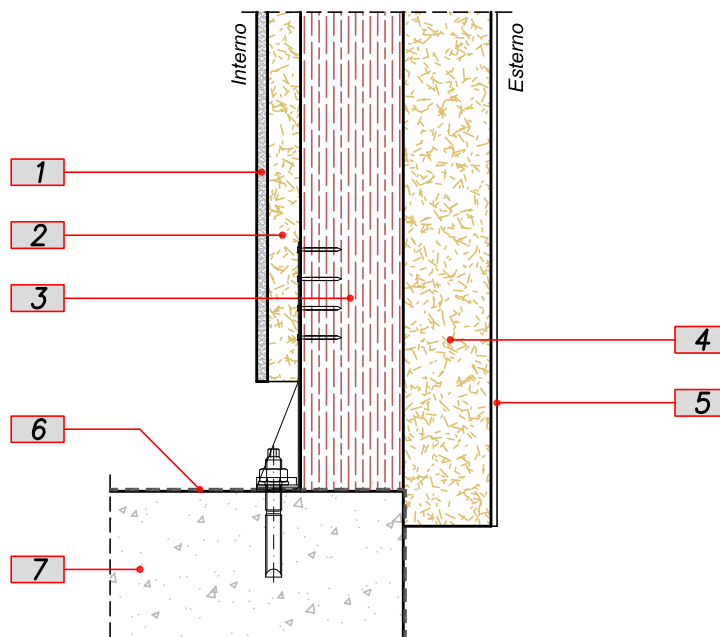


PARETE ESTERNA - PLATEA

Spessore cm. 32,80



- 1 - 15 mm Lastra in fibragesso.
- 2 - 45 mm Vano tecnico con isolamento in lana di roccia Sp. 40 mm.
- 3 - 140 mm Pannello in legno massiccio multistrato X-LAM (5 strati)
- 4 - 120 mm Isolamento termico a cappotto in lana di roccia.
- 5 - 8 mm Intonaco grezzo armato con rete ed intonachino silossanico.
- 6 - --- Guaina impermeabilizzante.
- 7 - --- Platea di fondazione.

CARATTERISTICHE TECNICHE		
Trasmittanza termica	W/m ² K	0,171
Trasmittanza periodica termica	W/m ² K	0,015
Sfasamento	h	12,67