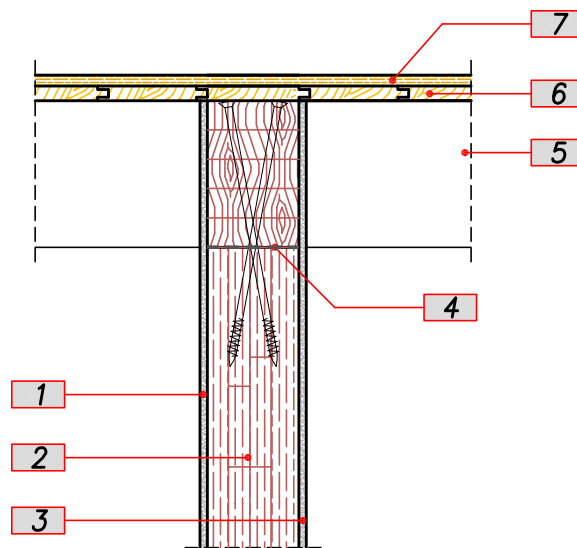


PARETE INTERNA - SOLAIO



- 1 - 10 mm Lastra in cartongesso.
- 2 - 125 mm Pannello in legno massiccio X-LAM a secco.
- 3 - 10 mm Lastra in cartongesso.
- 4 - --- Taglio acustico per coperture continue e solai.
- 5 - 200 mm Trave di solaio in legno lamellare (da calcolo statico).
- 6 - 20 mm Perline in abete.
- 7 - 15 mm Pannello in OSB3.