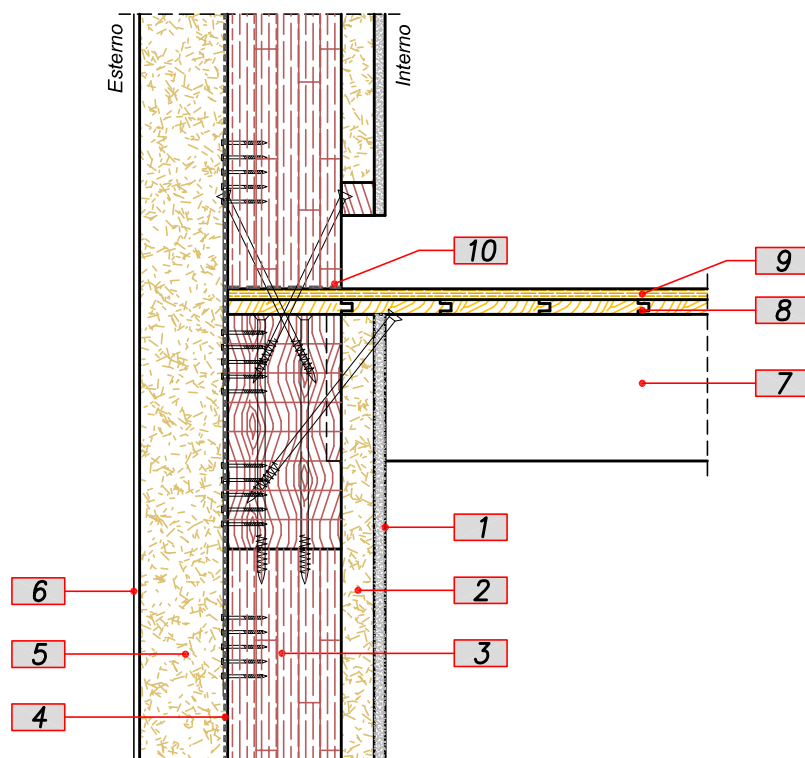


# PARETE ESTERNA - SOLAIO A TRAVI



- |      |        |                                                             |
|------|--------|-------------------------------------------------------------|
| 1 -  | 15mm   | Lastra in fibragesso.                                       |
| 2 -  | 45mm   | Vano tecnico con isolamento in lana di roccia Sp. 40 mm.    |
| 3 -  | 155 mm | Pannello in legno massiccio X-LAM a secco.                  |
| 4 -  | ---    | Freno al vapore.                                            |
| 5 -  | 120 mm | Isolamento termico a cappotto in lana di roccia.            |
| 6 -  | 8 mm   | Intonaco grezzo armato con rete ed intonachino silossanico. |
| 7 -  | 200 mm | Trave di solaio in legno lamellare (da calcolo statico).    |
| 8 -  | 20 mm  | Perline in abete.                                           |
| 9 -  | 15 mm  | Pannello in OSB3.                                           |
| 10 - | ---    | Taglio acustico per coperture continue e solai.             |