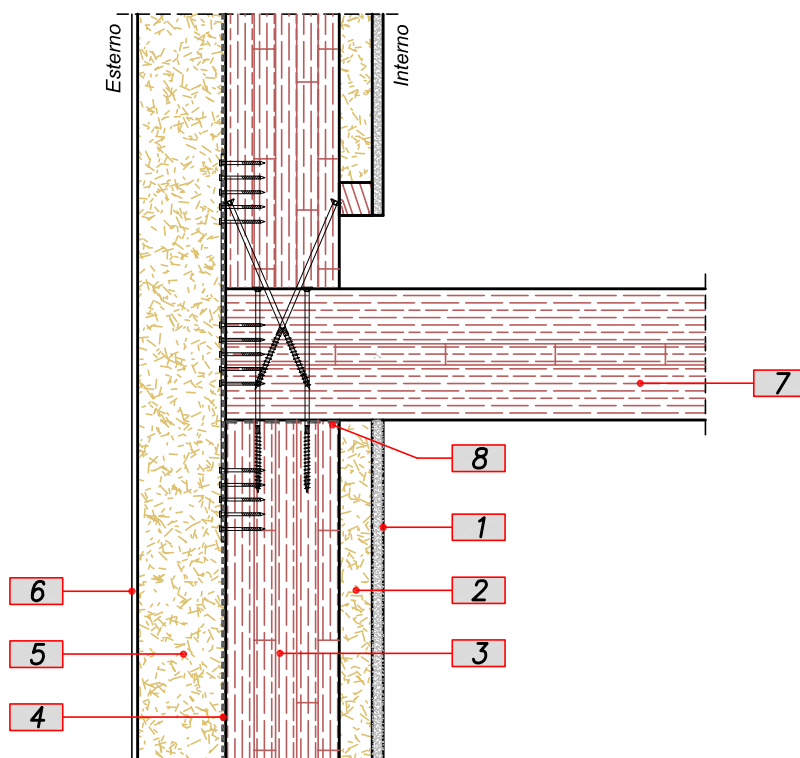


# PARETE ESTERNA - SOLAIO A PANNELLO



- 1 - 15mm Lastra in fibragesso.
- 2 - 45mm Vano tecnico con isolamento in lana di roccia Sp. 40 mm.
- 3 - 155 mm Pannello in legno massiccio X-LAM a secco.
- 4 - --- Freno al vapore.
- 5 - 120 mm Isolamento termico a cappotto in lana di roccia.
- 6 - 8 mm Intonaco grezzo armato con rete ed intonachino silossanico.
- 7 - 179 mm Pannello in legno massiccio X-LAM a secco. (da calcolo statico).
- 8 - --- Taglio acustico per coperture continue e solai.