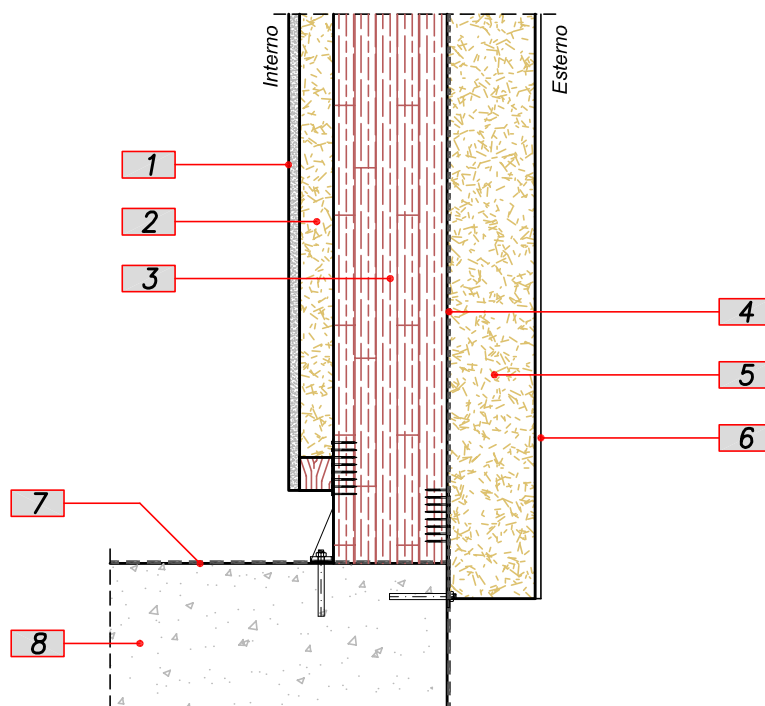


PARETE ESTERNA - PLATEA

Spessore cm. 34,30



- 1 - 15mm Lastra in fibragesso.
- 2 - 45mm Vano tecnico con isolamento in lana di roccia Sp. 40 mm.
- 3 - 155 mm Pannello in legno massiccio X-LAM a secco.
- 4 - --- Freno al vapore.
- 5 - 120 mm Isolamento termico a cappotto in lana di roccia.
- 6 - 8 mm Intonaco grezzo armato con rete ed intonachino silossanico.
- 7 - --- Guaina impermeabilizzante.
- 8 - --- Platea di fondazione.

CARATTERISTICHE TECNICHE		
Trasmittanza termica	W/m ² K	0,167
Trasmittanza periodica termica	W/m ² K	0,012
Sfasamento	h	13,56