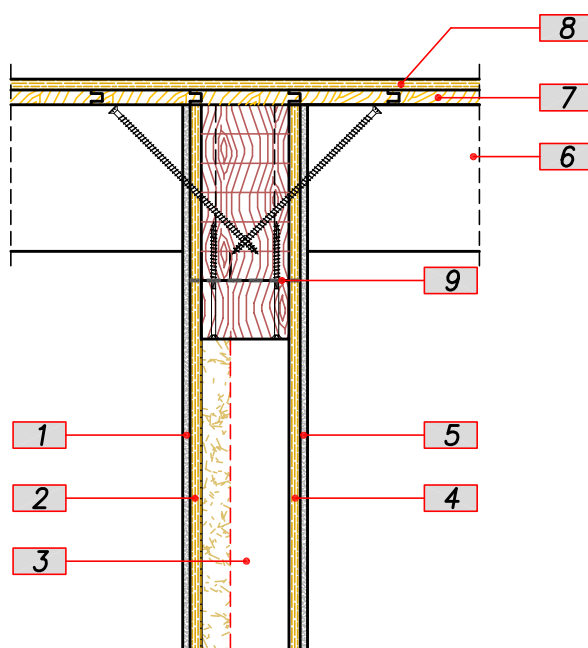


PARETE INTERNA - SOLAIO



- | | | |
|-----|--------|--|
| 1 - | 10 mm | Lastra in cartongesso o fibragesso. |
| 2 - | 15 mm | Pannello in OSB3. |
| 3 - | 120 mm | Telaio parete in legno lamellare con isolante in lana di roccia. |
| 4 - | 15 mm | Pannello in OSB3. |
| 5 - | 10 mm | Lastra in cartongesso o fibragesso. |
| 6 - | 200 mm | Trave di solaio in legno lamellare (da calcolo statico). |
| 7 - | 20 mm | Perline in abete. |
| 8 - | 15 mm | Pannello in OSB3. |
| 9 - | --- | Taglio acustico per coperture continue e solai. |