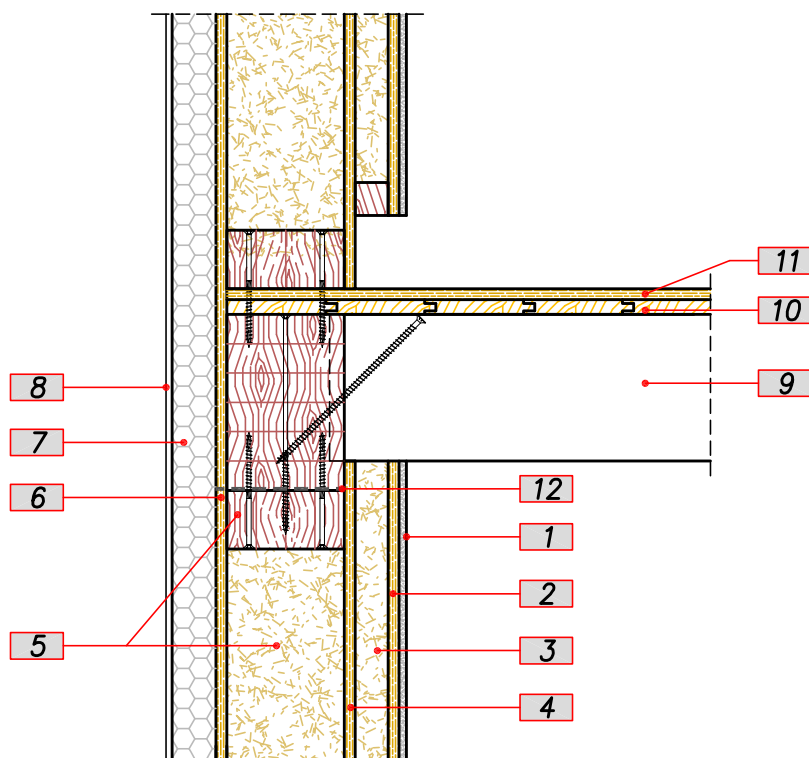


PARETE ESTERNA - SOLAIO A TRAVI



- | | | |
|------|--------|--|
| 1 - | 10 mm | Lastra in cartongesso o fibragesso. |
| 2 - | 15 mm | Pannello in OSB3. |
| 3 - | 45 mm | Vano tecnico con isolamento in lana di roccia Sp. 40 mm. |
| 4 - | 15 mm | Pannello in OSB3. |
| 5 - | 160 mm | Telaio parete in legno lamellare con isolante in lana di roccia. |
| 6 - | 15 mm | Pannello in OSB3. |
| 7 - | 60 mm | Isolamento termico a cappotto in polistirene. |
| 8 - | 8 mm | Intonaco grezzo armato con rete ed intonachino acrilico. |
| 9 - | 200 mm | Trave di solaio in legno lamellare (da calcolo statico). |
| 10 - | 20 mm | Perline in abete. |
| 11 - | 15 mm | Pannello in OSB3. |
| 12 - | --- | Taglio acustico per coperture continue e solai. |