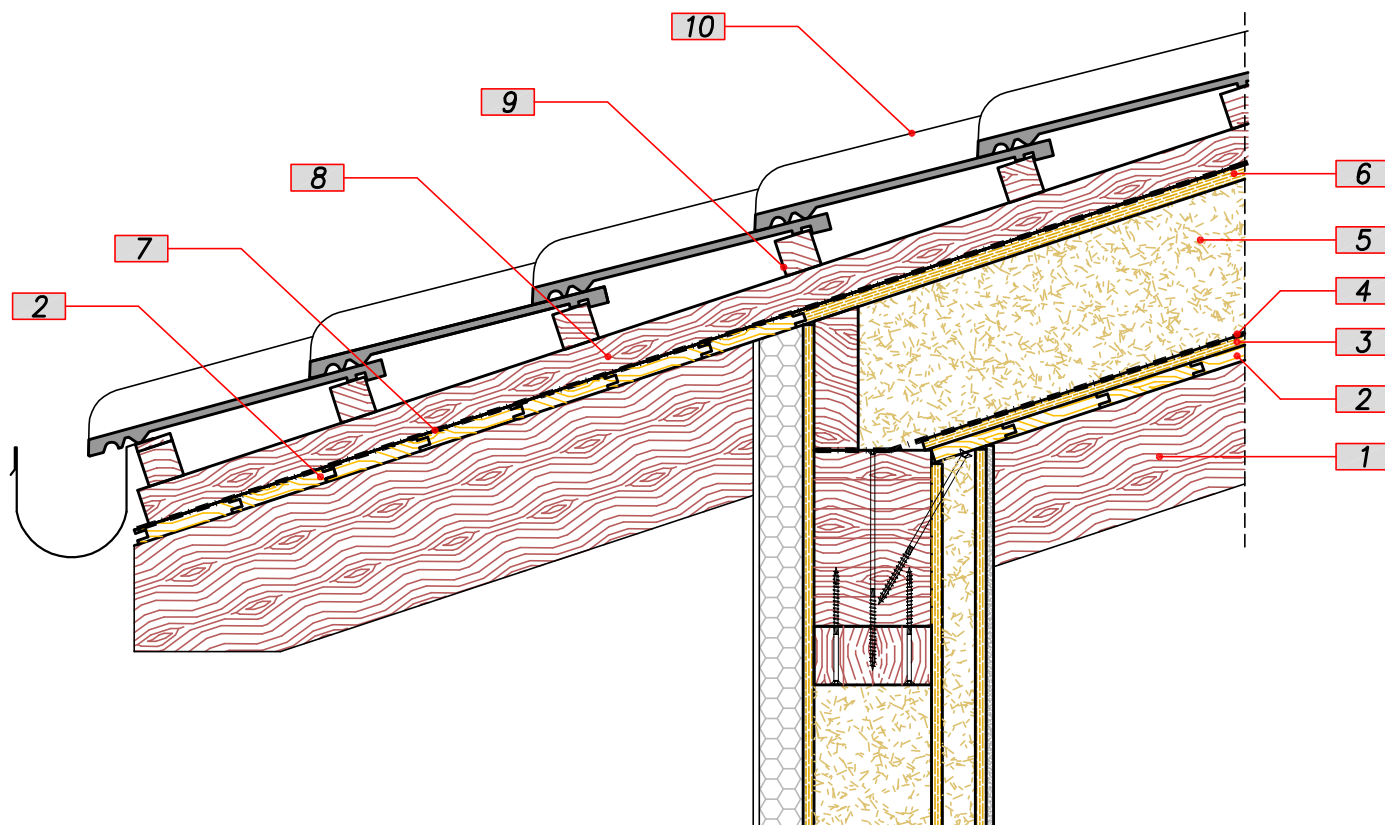


# COPERTURA A VISTA



- 1 - 200 mm Travi in legno lamellare (da calcolo statico).
- 2 - 20 mm Perline in abete.
- 3 - 15 mm Pannello in OSB3 / ISB.
- 4 - --- Freno al vapore.
- 5 - 200 mm Isolamento termico in lana di roccia.
- 6 - 15 mm Pannello in OSB3 / ISB.
- 7 - --- Telo traspirante impermeabile.
- 8 - 50 mm listelli in abete per fissaggio telo traspirante impermeabile.
- 9 - 50 mm Listelli in abete per posa manto di copertura.
- 10 - --- Manto di copertura in tegole di cemento.

CARATTERISTICHE TECNICHE		
Trasmittanza termica	W/m <sup>2</sup> K	0,173
Trasmittanza periodica termica	W/m <sup>2</sup> K	0,046
Sfasamento	h	13.33